



# glaMUR

WAND BODEN DUSCHE-  
ALES AUS EINEM STÜCK.

*Oberflächen Design*

Willkommen bei glaMUR Wanddesign.

Seit über 14 Jahren stehen wir für moderne, fugenlose Wand- und Bodenoberflächen, die Langlebigkeit, Pflegeleichtigkeit und natürliche Materialien vereinen. Mit Leidenschaft entwickeln, produzieren und vertreiben wir einzigartige Designs, die zeitgemäße Eleganz verkörpern und Ihre Vision in individuelle Raumkonzepte verwandeln.

Wir vertreiben ökologische und nachhaltige Wand- und Bodenbeschichtungen aus natürlichen Rohstoffen. Damit schaffen Sie ein modernes, individuelles Zuhause zum Wohlfühlen. Unsere glaMUR Produkte bringen Ihren persönlichen Stil zur Geltung und erfüllen höchste Ansprüche an eine zeitgemäße, ausdrucksstarke und nachhaltige Raumgestaltung.

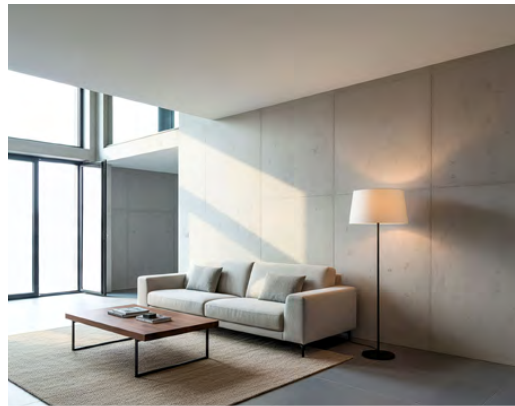


**Kalk Marmor**  
mineralische Putze

MINERALISCHE PUTZE

*GlaMUR „W“ Classic – entfesselt Kreativität und macht jede Wand zum einzigartigen Blickfang. Der natürliche Alleskönner für stilvolle Innenräume.*

Seiten 4 -13



**Beton Style**  
Authentischer Betonlook

EDLE BETONWÄNDE  
- MODERNER LOOK -

*Betonoptik: Der einst kühle Baustoff wird zum warmen, stilvollen Wohnhighlight. Mehr Struktur. Mehr Ausdruck. Lunker-Optik.*

Seiten 14 -17



**Effektpachtel**  
metallische Oberflächen

MIT GLAMUR  
EFFEKTSPACHTEL

*Effektpachtel, metallisch, fugenlos, hitzebeständig, langlebig – für moderne Highlights an Wänden, Kaminen und Möbeln.*

Seiten 18 -21



**Rexx Solid**  
fugenlose Bäder

REXX SOLID

*Für glatte Oberfläche ohne Fugen! Strapazierfähig, wasserdicht, extrem Hart, langlebig und pflegeleicht. Für für Bad, Dusche und SPA.*

Seiten 22 -25



**Rexx 2K**  
für fugenlose Böden

REXX 2K

*Fugenlose, wasserfeste Oberflächen für modernes Design und höchste Funktionalität. Für stilvolle und sichere Böden. REXX 2K bietet zuverlässige Rutschhemmung der Klasse R11.*

Seiten 26 -29



**„F“ Fassade**  
Fassadenbeschichtung

GLAMUR „F“ FASSADEN  
BESCHICHTUNG

*Die strukturierte Oberfläche bringt zeitlose Eleganz und verbindet sich durch Farbnuancen und Texturen harmonisch mit der Umgebung.*

Seiten 30 -33





## PATERRA – edle Kalk-Marmor-Oberflächen in ihrer reinsten Form.

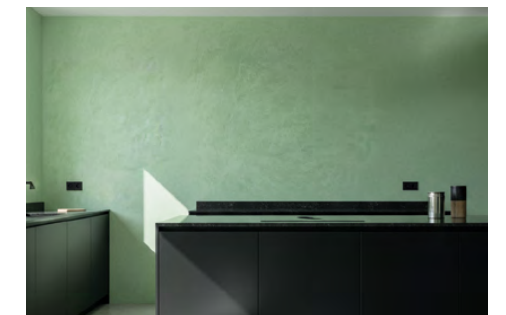
Gebrauchsfertig, natürlich und wohngesund: über 95 % mineralische Inhaltsstoffe für glatte, changierende Oberflächen mit beeindruckender Tiefenwirkung – erhältlich in drei Körnungen für maximale Gestaltungsfreiheit.



Für Ansprüche, die außergewöhnlich sind.



Paterra – wo Vertrauen und Qualität zusammenpassen. Lässt Hotels, Restaurants, Büros und Wohnräume luxuriös erstrahlen.



# PATERRA Eigenschaften und Einsatzzweck

Anwendungsbereich:  
Für hochwertige, glatte und changierende Innenflächen – ideal für Hotels, Restaurants, Shops, Konferenz- und Wohnräume.  
Anwendbar auf Putz, Gipskarton, Beton, MDF, Holz und intakten Altanstrichen.

Untergründe:  
Fest, trocken, sauber und tragfähig. Störende Schichten entfernen, passende glaMUR-Grundierung verwenden und Stoßfugen armieren. Unebenheiten vorab ausgleichen.

Werkstoffbeschreibung:  
PATERRA ist gebrauchsfertig und in drei Körnungen erhältlich: grob, mittel und fein.  
Die Verarbeitung erfolgt in zwei Spachtellagen, die flexibel kombinierbar sind:  
– grob > mittel  
– mittel > fein  
– gleiche Körnung, ideal grob oder mittel.

Verbrauch pro Spachtelschicht:	Gebinde:	Reichweite:
PATERRA grob:	ca. 0,90 kg/m²	1 kg / 5 Kg / 10kg
PATERRA mittel:	ca. 0,70 kg/m²	1 kg / 5 Kg / 10kg
PATERRA fein:	ca. 0,30 kg/m²	1 kg / 5 Kg / 10kg

Werkzeuge:  
Venezianer- und Stahlkelle; zum Vornässen eine Sprühflasche.  
Verarbeitung:  
PATERRA gut aufrühren. Die erste Lage (grob oder mittel) auf Kornstärke abziehen, nach Trocknung die zweite Lage (mittel oder fein) ebenfalls auf Korn auftragen.  
Nach ca. 20 Minuten Oberfläche leicht aufschäumen und mit der Venezianerkelle verdichten.  
Trocknungszeit zwischen den Lagen: ca. 24 Stunden.  
Für die Veredelung wird glaMUR Steinseife oder Imprägnierung empfohlen.  
Bei Bedarf mit Wasser verdünnbar – anschließend gründlich aufmischen.  
Durch unterschiedliche Verarbeitungstechniken entstehen individuelle Oberflächenstrukturen. Es wird empfohlen, vorab ein Muster für den Kunden anzufertigen.

## Paterra Farbmuster





# „W” CLASSIC

## Wandgestaltungen mit Unikat-Charakter.

“W” Classic präsentiert sich als natürlicher Allrounder für Innenwände. Mit natürlichen Inhaltsstoffen schafft es nicht nur eine atmungsaktive und ökologische Umgebung, sondern bietet auch eine abgestimmte Farbpalette mit natürlichen Pigmenten. Als Alleskönner ermöglicht es die freie Gestaltung durch Zuschläge wie Gold oder Kupfer Nugget, Moskauer Glas und Lasuren. Die besondere Optik und Haptik von “W” Classic schaffen individuelle Räume, in denen Eleganz und Natürlichkeit in perfekter Harmonie verschmelzen.



Für ein gesundes Raumklima, was spürbar die Wohnqualität steigert.



W130 +  
Goldlasur

Ihre Fantasie und unser einzigartiger Werkstoff machen aus jeder Wand etwas ganz besonderes.

Durch schablonieren, prägen, lasieren, marmorieren oder pigmentieren (Endkaustik) der Wandoberfläche schaffen Sie zusätzliche reizvolle Effekte und ein echtes UNIKAT !



# “W” CLASSIC Eigenschaften und Einsatzzweck

glaMUR „W“ Classic ist ein dünn-schichtiger und mit natürlichen Pigmenten eingefärbter Trockenmörtel für den Innenbereich. Er ist feuchtigkeitsregulierend, diffusionsoffen und unbrennbar.

**Untergrund:**  
Je nach Objektbeschaffenheit sollte die dafür vorgesehene „QG“ Grundierung von glaMUR genommen werden. Um Risse im Putz weitestgehend zu vermeiden sollten die Stoßfugen generell mit Armierungsgewebe verspachtelt werden. Um ein gleichmäßiges Aushärten von glaMUR zu gewährleisten, sollten sie Unebenheiten mit Füllstoffen ausgleichen.

**Verarbeitung:**  
glaMUR Wandbeschichtung kann mit einer Glättkelle aufgetragen werden, beim glätten und polieren muss allerdings die Venezianische Glättkelle benutzt werden. Auftragsstärke ca. 1,5 - 2,5 mm in unterschiedlichen Richtungen aufziehen, so entsteht die klassische Strukturierung von glaMUR „W“ Classic und gleichmäßige Verarbeitungslinien werden vermieden.  
Glimmer vorab mit trockenem Pulver vermischen. Ein Eimer von 5 kg mit ca. 2100 ml sauberen kaltem Wasser zu einem einheitlichen und geschmeidigen Mörtelbrei anmischen. glaMUR „W“ Classic wird immer Nass in Nass und über ganze Flächen verarbeitet, somit können Ansätze vermieden werden

Verbrauch	Reichweite	Menge
1,5 - 2,5 kg/ m²	ca. 7 -10 m2	15 kg

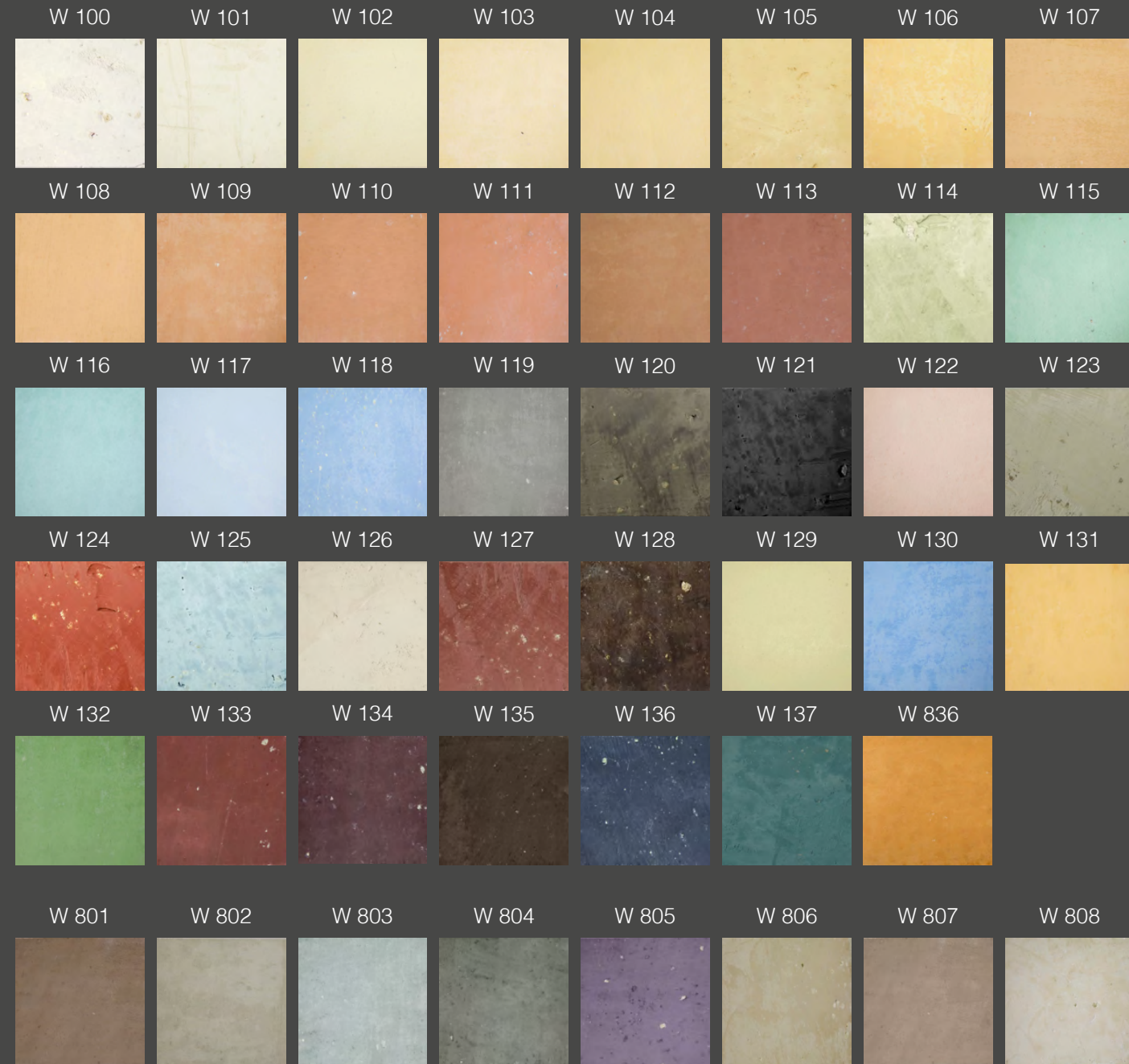


Stolz auf mein Werk – und es ging so leicht! Dein Workshop bei glaMUR macht's möglich.

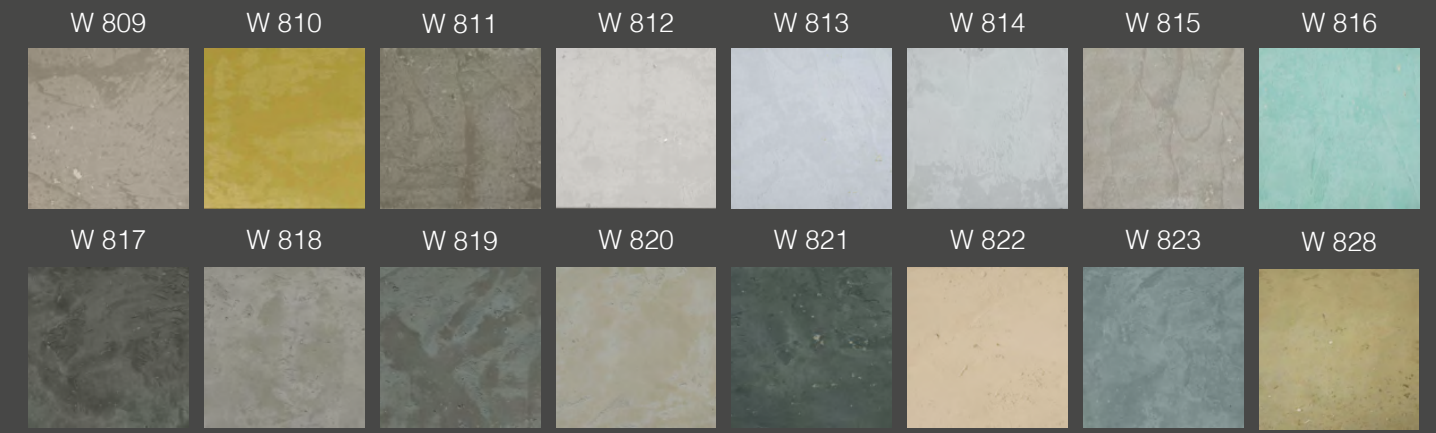




## “W” CLASSIC FARBEN



## ZUSCHLÄGE / LASUREN



SILIKATSGESTEIN

KUPFER

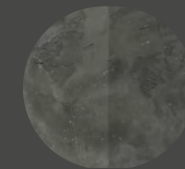
GOLD

SCHWARZ GOLD

MOSKAUER GLAS

OHNE WACHS

WACHS FARBLOS



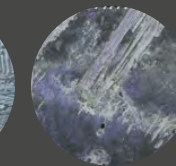
Die Lasuren ermöglichen eine facettenreiche Veränderung der Farbtöne, sodass sich die Oberfläche ohne großen Aufwand anpassen lässt. Durch gezielte Anwendung können bestimmte Bereiche hervorgehoben werden, und die Option mehrfarbiger Gestaltung verleiht der Oberfläche zusätzliche Prägnanz. So entstehen subtile Nuancen und ein dynamisches Farbspiel im Raum.



WEISS



SILBER



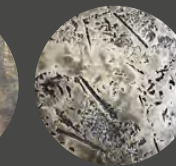
PERLMUTT



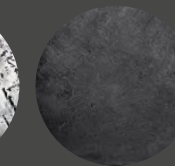
AQUA



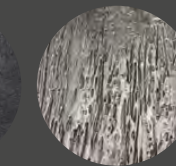
MARONI



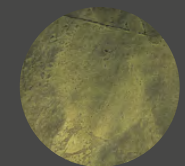
PLATIN



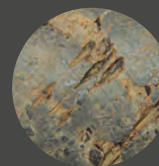
SMOKE



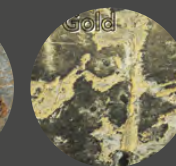
TITAN



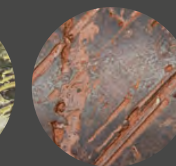
AURUM



BRONZE



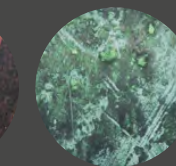
GOLD



KUPFER



KRAPPROT



TIBET



ANTIK



SILBER/  
GOLD



## EDLE BETONWÄNDE - MODERNER LOOK - FUGENLOSES DESIGN

Betonwände gelten als modern, weil sie schlichtes, zeitgemäßes Design verkörpern und vielseitig einsetzbar sind. Ihr minimalistischer Charakter passt gut zu zeitgenössischer Architektur und urbanem Stil. Zudem bieten Betonwände Robustheit und Langlebigkeit, was sie zu einer nachhaltigen Wahl macht. Was früher als kalter, aber nützlicher Baustoff diente, ist mittlerweile zum echten Designhighlight in Sachen Wohneinrichtung geworden.



## ATMUNGSAKTIV UND DIFFUSIONSOFFEN

glamUR BETON STYLE ist atmungsaktiv und diffusionsoffen, die natürliche Schimmelbildung wird vermieden. Das macht es zu einem Allergiker-freundlichem Produkt, welches ein gesundes Raumklima schafft. BETON STYLE besteht aus rein natürlichen Inhaltsstoffen und ist somit besonders umweltschonend und ökologisch.



## AUTHENTISCH - NATÜRLICH - EINZIGARTIG

„BS“ Beton Style ist erhältlich in 10 natürlichen Farbvarianten, für eine täuschend echte Oberfläche, robust und für ein anspruchsvolles Design.

„BS“ 902



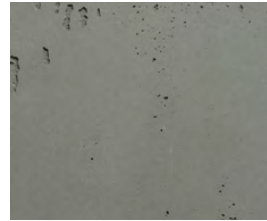
„BS“ 904



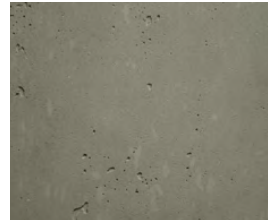
„BS“ 906



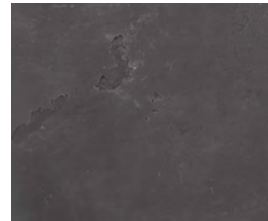
„BS“ 908



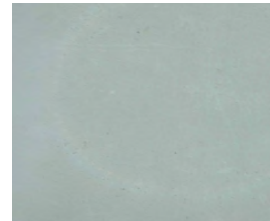
„BS“ 910



„BS“ 920



„BS“ 922



„BS“ 924



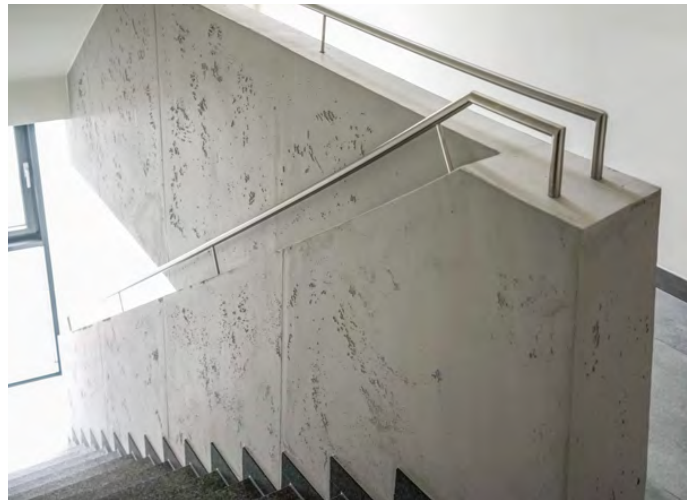
„BS“ 926



„BS“ 928



Ob in Wohn - oder Geschäftsräumen, Bädern, Küchen, auf Arbeitsplatten oder auch einzigartige Möbelstücke, glaMUR Beton Style ist vielseitig einsetzbar.



# BETON STYLE in Lunker Optik

## Arbeitsschritte:

1. Grundieren der zu beschichtenden Fläche mit glaMUR Quarzgrund als Grundierung vorlegen.

Der Auftrag kann mit einer Malerrolle oder einem Quast deckend auf den Untergrund aufgebracht werden. Ein einmaliger Auftrag ist in der Regel ausreichend.

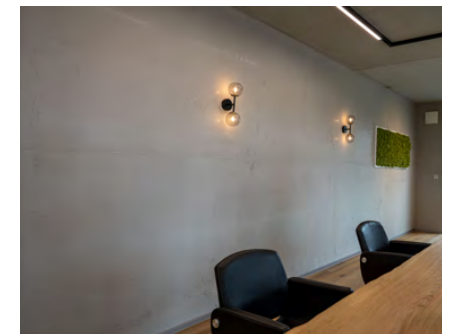
2. glaMUR Beton Style wird mit der angegebenen Wassermenge angerührt. Anschließend wird das Material mit der Kelle auf die grundierte Fläche ca. 1,5 - 2,0 mm glatt aufgetragen. Dann wird die Fläche bei Bedarf mit der Kelle noch mal leicht geglättet. Danach wird für die Fläche konfektionierte PVC Folie 40 mm von unten nach oben eingelegt und dabei die Lufteinschlüsse nach außen gearbeitet. Zum Abschluss wird die Fläche mit der venezianischen Glättkelle oder dem Schmetterling geglättet. Nach ca. 3 - 4 Stunden kann die Folie vorsichtig aus der Fläche entnommen werden und die Fugen können leicht nachgearbeitet werden.

3. Imprägnierung: Nachdem die Fläche komplett durchgetrocknet ist, kann die Oberfläche mit der PerlImprägnierung von unten nach oben imprägniert werden.

- |                           |                                    |
|---------------------------|------------------------------------|
| 1. glaMUR Quarzgrund      | 5 kg (ca. 20 m <sup>2</sup> )      |
| 2. Beton Style BS 902     | 15 kg (ca. 8 - 10 m <sup>2</sup> ) |
| 3. Hart PVC Folie Format: | 100 cm x 140 cm Stück              |
| 4. Imprägnierung          | 1 l (ca. 10 m <sup>2</sup> )       |



Die passenden PVC Folien bekommen Sie bei glaMUR in 1.40 x 1.00 m oder auf Rolle 1.40 m breit in 10 m oder 25 m

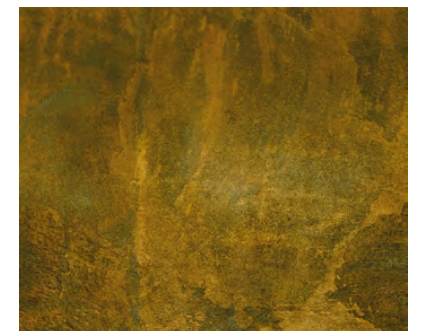




## METALLISCHE OBERFLÄCHEN IM ZEITLOSEN DESIGN

Metallische Effektbeschichtungen für Wände sind modernes Design pur. Durch den Glanz und die Textur verleihen sie Räumen einen zeitgenössischen Look. Diese Beschichtungen erzeugen einen eleganten und avantgardistischen Stil, der in modernen Innenräumen besonders gut zur Geltung kommt.

Mit glaMUR „ES“ Effektpachtel und Effektpachtel Edelfrost setzen Sie neue Akzente, voll im Trend mit klassisch metallischen Oberflächen im zeitlosen Design. Kombinieren Sie unsere unterschiedlichsten Effektbeschichtungen und Sie erhalten immer einzigartige Unikate, die Ihnen ein ganz besonderes Gefühl von Wohlbehagen verschaffen.





## EINFACH IN DER VERARBEITUNG, ABER STARK IM EFFEKT!

„ES“ glaMUR Effektspachtel ist sehr langlebig und vielseitig einsetzbar!  
Einsatzmöglichkeiten für BAD & SPA, HOTEL & GASTRO, LADENBAU.  
Eigentlich auf jedem nichtsaugenden glatten Untergrund !



## Vielseitige Veredlungsmöglichkeiten und Strukturen.

Farben: Silber, Stahl (Corten), Platin, Bronze, Aurum, Gold (Messing), Aqua, Kupfer, Smoke, Titan, Tibet, Weiß - Rost und Kupfer: Spachtel- & Streichrost, Kupferspachtel



Veredeln Sie mit der Strukturwalze oder einer Schablone die Oberfläche und erhalten so eine besondere Haptik.



Arbeitsschritte:

1. Grundieren der zu beschichtenden Fläche: Für diese Optik empfehlen wir den Strukturspachtel anthrazit dünn als Grundierung strukturiert oder glatt vorzulegen.

Der Auftrag kann mit einer Kelle deckend ca. 0,5 - 2 mm auf den Untergrund aufgebracht werden.

2. Nach dem Trocknen kann der „ES“ Effektspachtel je nach gewünschter Struktur und Optik mit verschiedenen Werkzeugen aufgetragen werden. Der Effektspachtel wird gleichmäßig in eine Richtung aufgetragen und kann sowohl glatt als auch mit unterschiedlichen Strukturen verarbeitet werden. Durch die Spachteltechnik entstehen metallisch glänzende Glättetechniken und Effektoberflächen. Bei Kombination mit unseren Effektbeschichtungen entstehen dabei stets einzigartige Unikate.

Der Effektspachtel ist hitzebeständig bis zu 150 °C und somit für den Auftrag auf Kaminen geeignet.

- |                                     |                                   |
|-------------------------------------|-----------------------------------|
| 1. Strukturspachtel anthrazit/ weiß | 950 g (ca. 4 - 5 m <sup>2</sup> ) |
| 2. Effektspachtel                   | 500 g (3 - 4 m <sup>2</sup> )     |
| 3. Spachtel-/Streichrost/ Kupfer    | 500 g ( 2- 3 m <sup>2</sup> )     |



## REXX SOLID & REXX 2K für Wände, Böden & Bäder.

Rexx Solid - die wasserdichte Lösung für den Nassbereich!

Eine herausragende Eigenschaft von „Rexx Solid“ ist seine bereits vor der Versiegelung vorhandene Wasserfestigkeit. Dank dieser innovativen Technologie können Sie Ihren Nassbereich, sei es im Badezimmer, in der Dusche oder im Schwimmbad, voller Sicherheit und Vertrauen nutzen.

Rexx Solid ist ein verarbeitungsfertiger Beschichtung aus mineralischen Füllstoffen und Polymerpartikeln für Wände, Böden und Oberflächen in Bädern, Küchen und auf Möbeln.

Badgestaltung Dusche ohne Fliesen, nicht nur schön, sondern auch dicht!



**Rexx Solid**



### EIGENSCHAFTEN

- Verarbeitungsfertige Beschichtung
- Lange Offenzeit / leichte Verarbeitung
- Belastbar und dicht, bereits vor der Versiegelung
- Weniger Zeitaufwand zu herkömmlichen Produkten
- Hohe Rutschfestigkeit, Rutschhemmungsklasse R11
- Sehr druckfeste und strapazierfähige Oberfläche
- Keine Schimmelbildung und pflegeleicht
- Über 2000 Farben. Alle NCS & Farrow & Ball Farben

### EINSATZGEBIETE

SPA, Bad, Dusche, WC

Im Barfußbereich in Schwimmbädern, öffentlichen Saunen und am Pool.

Ladeneingang, Hotel, Treppenhäuser,  
Treppenstufen, Küchen, Gastronomie,  
Innenausbau für Schiffe & Yachten.

Tresen, Tische, Möbel

Renovierung ohne Fliesen zu entfernen!





## REXX 2K die wasserdichte Lösung für fugenlose Wände & Böden.

Fugenlose Wand und Bodengestaltung mit REXX SOLID und REXX 2K setzen neue Maßstäbe in Bad Dusche und SPA.

Hergestellt aus hochwertigen Rohstoffen bieten sie nicht nur höchste Strapazierfähigkeit, sondern auch eine lange Offenzeit für präzise Verarbeitung. Bereits vor der Versiegelung sind sie wasserdicht und sorgen für eine fugenlose, anspruchsvolle Ästhetik. Die innovative REXX 2K Technologie kommt ohne Epoxidharz aus, bleibt pflegeleicht und trotz mühelos dem Alltag, um dauerhaft zeitlose Eleganz zu gewährleisten.



REXX SOLID ein Produkt, das selbst unter extremen Bedingungen nachhaltig schön und gleichzeitig dicht bleibt. Die fugenlose Dusche hält so täglichen Belastungen auch in hochfrequentierten Bereichen mühelos stand.

Renovierung ohne Fliesen zu entfernen! Alte Fliesen müssen vorab nicht entfernt werden, sofern der Untergrund stabil ist, können die bestehenden Fliesen belassen werden. Fugenlose Duschen vereinen nicht nur Eleganz, sondern auch Langlebigkeit.

Zur Gewährleistung dieses hohen Standards setzen wir auf geschulte Verarbeiter, die mit unserem Anspruch vertraut sind.

### 1. Untergründe:

Der Untergrund muss stabil, trocken, sauber, tragfähig und frei von Ausblühungen, Sinterschichten, Trennmitteln sowie anderen schädlichen Schichten sein, die die Haftung beeinträchtigen könnten. Vorhandene Beschichtungen sollten auf ihre Eignung, Tragfähigkeit und Haftung geprüft werden.

### 2. Grundieren:

Für stark saugende Untergründe empfehlen wir zunächst eine Behandlung mit Tiefengrund, gefolgt von glaMUR Spezialgrund.

### 3. Anwendung:

Die Anwendung von glaMUR „Rexx 2K“ erfolgt durch gleichmäßiges Auftragen auf Kornstärke.

Das Erscheinungsbild kann von gleichmäßig matt bis leicht rau variieren, abhängig von der Verarbeitung.

Dieses Produkt ist für nahezu alle stabilen Untergründe geeignet, vorausgesetzt, sie wurden ordnungsgemäß vorbereitet (Abdichtung, Ausgleichsmasse, Vorspachtelung) und mit der passenden Grundierung behandelt (z. B. Spezialgrund). Nach der Anwendung wird die Oberfläche mit glaMUR 2K PU Mattsiegel geschützt.

Vor der Verwendung ist es wichtig, jedes Gebinde gründlich mit dem entsprechenden Härter (Mischverhältnis 12:1) zu mischen. Der Farbton sollte überprüft und bei Verwendung mehrerer Gebinde desselben Farbtons untereinander gemischt werden, um eine einheitliche Farbe zu erzielen. glaMUR „REXX 2K“ wird in mindestens zwei Schichten aufgetragen, wobei die Spachtelgänge immer mit leichten Druck erfolgen sollten. Zuviel Material sorgt für Unebenheiten und beeinflussen das Endresultat.

Nach ausreichender Trocknung kann die Oberfläche leicht geschliffen werden, bevor sie komplett staubfrei gemacht wird. Anschließend wird die Oberfläche mindestens zweimal mit glaMUR 2K PU Siegel versiegelt. Für stark beanspruchte Flächen empfiehlt sich eine dreimalige Versiegelung. Zwischen den Versiegelungsschichten sollte nicht mehr als 24 Stunden liegen, andernfalls ist ein feiner Zwischenschliff erforderlich. Dies erfolgt mit 120 Schleifpapier oder feiner in kreisenden Bewegungen und ohne Druck.

Es wird empfohlen, bodenbeschichtete Flächen für mindestens 48 Stunden nicht zu betreten!



REXX 2 K fein	Verbrauch:	2K Härter 42 ml	0,5 kg
	ca. 350 g/m²	2K Härter 84 ml	1 kg
	pro Lage	2K Härter 0,5 l	6 kg

REXX 2 K grob	Verbrauch:	2K Härter 42 ml	0,5 kg
	ca. 500 g/m²	2K Härter 84 ml	1 kg
	pro Lage	2K Härter 0,5 l	6 kg



# Und so funktioniert`s !

## 1. Untergründe:

Der Untergrund muss stabil, trocken, sauber, tragfähig und frei von Ausblühungen, Sinterschichten, Trennmitteln, korrosionsfördernden Bestandteilen oder anderen störenden Zwischenschichten sein. Vorhandene Beschichtungen sollten auf ihre Eignung, Tragfähigkeit und Haftung geprüft werden.

## 2. Grundieren:

Für stark saugende Untergründe empfehlen wir zunächst eine Behandlung mit Tiefengrund, gefolgt von unserer speziellen Zwischengrundierung glaMUR Spezialgrund.

## 3. Abdichtung:

Dichtbänder und Manschetten:

Tragen Sie die Dichtschlämme Aquafin RS 300 mit einer 4 mm Zahnkelle gleichmäßig auf und anschließend glätten. Verwenden Sie Dichtbänder und Manschetten und arbeiten Sie diese in den Innenecken gleichmäßig und ohne Falten oder Luftblasen in die frische Abdichtung ein. Die Abdichtung wird in mindestens zwei Arbeitsgängen porenfrei aufgetragen.

## 4. Wandfläche auf Q3 vorbereiten:

Die zu bearbeitende Wandfläche mit Aquafin RS

300 vollflächig spachteln (Q3).

## 5. Abschließend die Vorbereitung für REXX SOLID:

Die Restfeuchte bei mineralischen Untergründen darf nicht über 3% Feuchte liegen. (Faustregel 1 mm Auftragsstärke pro Tag für Trocknung rechnen)

Der saubere, staubfreie und saugende Untergrund wird mit Tiefengrund & glaMUR Spezialgrund grundiert.

## Verarbeitung REXX SOLID:

REXX SOLID vor der Verarbeitung gründlich aufrühren und den Farbton vor der Verarbeitung prüfen.

REXX SOLID ist verarbeitungsfertig eingestellt und wird immer auf Kornstärke, in mindestens zwei Lagen mit der Kelle aufgebracht und nach Wunsch strukturiert.

Mehrere Eimer sollten untereinander vorab gemischt werden um einen einheitlichen Farbton zu gewährleisten. Die beiden Lagen REXX SOLID können an einem Tag aufgetragen werden.

Die fertige Oberfläche kann, nach ausreichender Trocknung, leicht geschliffen werden. Dies erfolgt mit Körnung 120 oder feiner, in kreisenden Bewegungen und ohne Druck. Nach dem Schleifvorgang muss die Oberfläche komplett staubfrei gemacht werden. REXX Solid ist nach dem Trocknen wasserfest und nicht saugend.

## Versiegelung:

Anschließend wird die REXX SOLID Oberfläche min. zweimal mit glaMUR 2K PU Siegel matt

lackiert. Wir empfehlen eine Kurzfloorwalze (4 - 5 mm). Die Versiegelung gleichmäßig, satt und ohne Fehlstellen auftragen.

Zwischen den Arbeitsgängen mindestens 6 Stunden Trockenzeit einkalkulieren. Zwischen den Lackschichten dürfen nicht mehr als 24 Std. liegen. Anderenfalls muss ein feiner Zwischenschliff erfolgen.

Die fertige Fläche sollte für 48 Stunden nicht belastet werden! Endfestigkeit je nach Temperatur zwischen 2 – 4 Wochen.

Verbrauch: ca. **0,4 - 0,6 kg/m²** je Lage.

Das Mischungsverhältnis der zwei Komponenten stehen auf dem jeweiligen Gebinde.

## Silikon:

Bei Wand- und Bodenflächen müssen die Bauteilfugen stets berücksichtigt werden. Nach vollständiger Aushärtung können diese mit Silikon in der gewünschten Farbe verfugt werden..

Verbrauch	Reichweite	Menge
0,4 - 0,6 kg/m²	ca. 1 m²	1 kg
	ca. 5 m²	7,5 kg
	ca. 15 m²	15 kg

Um ein optimales Ergebnis zu erzielen, ist es entscheidend, die Vorarbeiten gründlich und sorgfältig durchzuführen. Eine vernachlässigte Grundierung oder mangelhafte Untergründe können sich am Ende negativ auswirken! Bei der Untergrundvorbehandlung sollten die Richtlinien der VOB, sowie die Datenblätter unbedingt beachtet werden.

REXX SOLID / REXX 2K garantiert Ihnen langfristige Ästhetik und absolute Dichtheit selbst unter extremen Bedingungen. Unsere fugenlosen Duschen sind darauf ausgelegt, täglichen Belastungen standzuhalten, selbst in stark frequentierten Umgebungen. Erfahren Sie mehr in unseren Workshops.





Für Bodenflächen empfehlen wir stets eine vollflächige Überarbeitung mit Ausgleichsmasse und anschließendes vollflächiges Schleifen. Bei Bedarf kann ein Gewebe als zusätzliche Rissarmierung unter der Ausgleichsmasse angebracht werden. Nach dem Trocknen ist es wichtig, Tiefengrund und anschließend Spezialgrund aufzutragen.



Farben REXX Solid & REXX 2K

4001 Alabaster	4002 Perl	4003 Whitestone	4004 Azur	4005 Ivory	4006 Beach	4007 Chiffon	4008 Bay Water
4009 Reseda	4010 Champagner	4011 Trinity Island	4012 Sandy	4013 Lemon	4014 Aloe	4015 Cream	4016 Tan
4017 Oat	4018 Safari	4019 Sand	4020 Limestone	4021 Tonic	4022 Steel Grey	4023 Cactus Garden	4024 Shadow
4025 Silk	4026 Dove	4027 Slate	4028 Reeds	4029 Mint	4030 Xanadu	4031 Jade	4032 Capture
4033 Lagoon	4034 Mocca	4035 Achat	4036 Taupe	4037 Zinn	4038 Indi	4039 Sea Green	4040 Antique
4041 Sienna							



# glaMUR “F” FASSADENBESCHICHTUNG

Heben Sie sich ab vom Standard – mit der glaMUR „F“ Fassadenbeschichtung. Verleihen Sie Ihrem Zuhause ein einzigartiges, exklusives Erscheinungsbild. Unsere mineralische Fassadenbeschichtung überzeugt durch ihre natürliche Wirkung und eine strukturierte Oberfläche, die Ihrem Gebäude zeitlose Eleganz verleiht. Fein abgestimmte Farbnuancen und vielfältige Texturen schaffen eine harmonische Verbindung zur Umgebung. Der matte Glanz und die besondere Tiefenwirkung der Mineralbeschichtung betonen architektonische Details und verleihen dem gesamten Bauwerk eine hochwertige, ausdrucksstarke Optik.



## Arbeitsschritte zur Verarbeitung

- Grundierung:**  
Die zu beschichtende Fläche mit glaMUR Quarzgrund grundieren. Der Auftrag kann deckend mit Malerrolle oder Quast erfolgen. In der Regel ist ein einmaliger Auftrag ausreichend.
- Mörtel anmischen:**  
Einen 15-kg-Eimer mit ca. 6,8 l sauberem, kaltem Wasser zu einem einheitlichen, geschmeidigen Mörtel anmischen.
- Auftrag:**  
Die Beschichtung ca. 2–3 mm flächig mit einer großen Putzerkelle auftragen. An Abschlüssen wie Ecken oder

- Fensterleibungen den Putz leicht auslaufen lassen (Auftragsstärke verringern).
- Untergrund:**  
Dünnschichtige Oberflächenbeschichtung nur auf Wänden mit tragfähigem Unterputz (Mörtelgruppe P IV, P II, P IIb) aufbringen.
- Verarbeitungshinweise:**  
glaMUR „F“ immer Nass-in-Nass und über ganze Flächen verarbeiten, um Ansätze zu vermeiden. Optimale Verarbeitungstemperatur: 8 °C – 20 °C. Für den Außenbereich unbedingt die Außenimprägnierung zum Schutz der Oberfläche auftragen.

Verbrauch	Reichweite	Menge
2 - 2,5 kg/m²	ca. 6 - 8 m²	15 kg



# SCHUTZSCHICHT FÜR DIE AUSSENWÄNDE

glaMUR „F“ Fassadenbeschichtung ist eine Schutzschicht, die auf die Außenwände von Gebäuden aufgetragen wird. glaMUR „F“ dient dazu, die Fassade vor Umwelteinflüssen wie Witterung, UV-Strahlung, Schmutz und Schadstoffen zu schützen. Sie kann die Lebensdauer des Gebäudes verlängern, die Oberfläche pflegen und das ästhetische Erscheinungsbild verbessern.

Besondere Eigenschaften:

UV-Beständigkeit,  
Feuchtigkeitsregulierung,  
Farbstabilität,  
antimikrobielle Eigenschaften zur Verhinderung von Algen- oder Schimmelbildung.



Mit 48 Farbtönen, steht ihnen auch hier eine große Auswahl zur Verfügung.

F 100	F 101	F 102	F 103	F 104	F 105	F 106	F 107
F 108	F 109	F 110	F 111	F 112	F 113	F 114	F 115
F 116	F 117	F 118	F 119	F 120	F 122	F 123	F 124
F 125	F 126	F 127	F 129	F 130	F 131	F 132	F 133
F 801	F 802	F 803	F 804	F 805	F 806	F 807	F 808
F 809	F 811	F 812	F 813	FW 814	F 815	F 818	F 823





## Rechtliche Hinweise

Alle Informationen in dieser Broschüre beruhen auf dem Wissensstand und den Erfahrungen zum Zeitpunkt der Drucklegung. Der Verarbeiter ist insbesondere für die Vielzahl der Einflüsse während der Verarbeitung des Produkts selbst verantwortlich und kann nicht von eigenen Prüfungen und Versuchen befreit werden.

Diese Anleitungen dienen lediglich als allgemeine Richtlinien. Es kann keine rechtlich bindende Zusicherung für bestimmte Eignungen oder Eigenschaften für einen spezifischen Anwendungsbereich daraus abgeleitet werden.

Gesetze, Vorschriften, bauaufsichtliche Anforderungen und Normen sind stets vom Verarbeiter in eigener Verantwortung zu beachten.

Stand 01/2026, Änderungen vorbehalten.

glaMUR GmbH

Industriestraße 20, 82194 Gröbenzell

Technischer Support:

Telefon: +49 (0) 81 42 66 94 8-0

Telefax: +49 (0) 81 42 66 94 8-22







IHR FACHBERATER:

glamUR GmbH  
Industriestraße 20,  
82194 Gröbenzell  
[www.glamur-wanddesign.de](http://www.glamur-wanddesign.de)  
[info@glamur-wanddesign.de](mailto:info@glamur-wanddesign.de)  
Telefon: +49 (0) 81 42 66 94 8-0  
Telefax: +49 (0) 81 42 66 94 8-22

